

## COMPRESOR DE AIRE D500

**COMPRESOR DE AIRE CON DIAFRAGMA SIN ACEITE NO NECESITA LUBRICACIÓN**

**(115 VOLTIOS, 60 CICLOS, 3 AMPERIOS, 1/10 DE CABALLO DE FUERZA)**

El **compresor de aire D500** es apto para todos los rociadores de colorantes que utilicen fluidos correctamente diluidos. Éste es el compresor de aire más económico que Paasche ofrece a los campos artístico, de pasatiempos y artesanal. Es capaz de producir hasta 40 lbs. de presión de aire, es una unidad con diafragma que no necesita aceite y trae un cable de 3 alambres. El **D500** tiene 1/10 de caballo de fuerza y funciona con 115 voltios, una fase, 60 ciclos, 3 amperios, produciendo .5 C.F.M. (pies cúbicos por minuto) a 20 P.S.I. (libras por pulgada cuadrada).

### INSTRUCCIONES:

ANTES DE PONER EN MARCHA EL COMPRESOR, LEA Y SIGA LAS INSTRUCCIONES QUE SE DAN A CONTINUACIÓN.

1. Conecte el artículo No. 25 (válvula de sangrar D535) al puerto de salida de aire en la posición que se muestra en el dibujo y apriétela firmemente con el vástago moleteado hacia arriba.
2. Abra la válvula de sangrar dando aproximadamente 2 vueltas a izquierdas a la tuerca hexagonal y luego al vástago moleteado; esto evita que el compresor tenga que arrancar bajo carga. NO cierre la válvula de sangrar completamente ya que el compresor podría no arrancar bajo presión.
3. Coloque el compresor en el piso. El compresor vibra y podría "caminar" y caerse de superficies elevadas, posiblemente causando daños a la unidad o lesiones a usted.
4. Enchufe el cable en una toma de corriente con conexión a tierra de 115 voltios, 60 ciclos.

### INSTRUCCIONES DE CONEXIÓN A TIERRA:

Este producto debe conectarse a tierra. En caso de cortocircuito, la conexión a tierra reduce el riesgo de choque eléctrico ya que proporciona un alambre de escape para la corriente eléctrica. Este producto viene equipado con un cable que tiene un alambre de conexión a tierra y una clavija de contacto para conexión a tierra apropiada. La clavija tiene que ser enchufada a una toma de corriente que haya sido instalada correctamente y conectada a tierra de acuerdo con todos los códigos y ordenanzas locales.

**PELIGRO—El uso inadecuado de una clavija de contacto para conexión a tierra puede causar riesgo de choque eléctrico.**

### Paasche Airbrush Company

7440 West Lawrence Avenue

Harwood Heights, Illinois 60706-3412

**Teléfono:** 1-708-867-9191 • **Fax:** 1-708-867-9198

**Sitios web:** [paascheairbrush.com](http://paascheairbrush.com) y

[paasche.thomasregister.com](http://paasche.thomasregister.com) o correo electrónico: [paascheair@aol.com](mailto:paascheair@aol.com)

**PRECAUCIÓN:** Cuando se rocía un líquido inflamable, podría correrse el riesgo de incendio o explosión, especialmente en una habitación cerrada; mantenga el compresor a por lo menos 20 pies de distancia de áreas donde puedan ocurrir concentraciones peligrosas de vapores inflamables.

Si se necesita reparar o cambiar el cable o la clavija de contacto, no conecte el alambre de conexión a tierra a ninguna de las terminales para cuchilla plana. El alambre con aislamiento que tiene una superficie exterior verde con o sin rayas amarillas es el alambre de conexión a tierra.

Consulte a un electricista o mecánico calificado si no entiende completamente las instrucciones de conexión a tierra, o si tiene dudas en cuanto a si el producto está conectado a tierra correctamente. NO modifique la clavija de contacto proporcionada; si no cabe en la toma de corriente, pida a un electricista calificado que instale la toma de corriente apropiada.

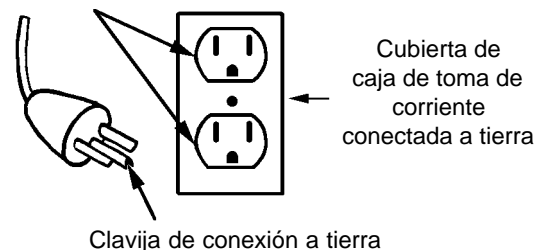
Este producto es para usarse en un circuito nominal de 120 voltios y tiene una clavija de contacto para conexión a tierra que se ve como la clavija del dibujo que aparece abajo. Cerciórese de que el producto sea conectado a una toma de corriente que tenga la misma configuración que la clavija de contacto. No se debe usar ningún adaptador con este producto.

### CABLES DE EXTENSIÓN:

Use únicamente un cable de extensión de 3 alambres que tenga una clavija de contacto para conexión a tierra con tres cuchillas, y un receptáculo de 3 ranuras que acepte la clavija de contacto que trae el producto. Cerciórese de que su cable de extensión esté en buenas condiciones. Al usar un cable de extensión, cerciórese de que tenga suficiente capacidad para transportar la corriente que extraerá el producto. Si el cable no tiene la capacidad suficiente, causará una caída en el voltaje de la línea, lo cual dará como resultado la pérdida de potencia y el sobrecalentamiento.

### MÉTODO DE CONEXIÓN A TIERRA

Toma de corriente conectada a tierra



# Compresor de aire Paasche D500



**MANTENIMIENTO:** Antes de devolver la unidad D500 para su mantenimiento, lea cuidadosamente las siguientes instrucciones.

Si el compresor comienza a bombear menos aire, revise los seis tornillos con cabeza #13 y apriételos si es necesario. Revise la lengüeta de escape #9 y la lengüeta de entrada #8 para cerciorarse de que no tengan daños y que estén en la posición correcta sobre los orificios de las planchas de válvula #5 y #6. Al cambiar piezas, cerciórese de volver a armar la unidad correctamente. La temperatura de funcionamiento normal del compresor es 150°- 160°F. **Todo el mantenimiento eléctrico debe ser proporcionado por la fábrica.**

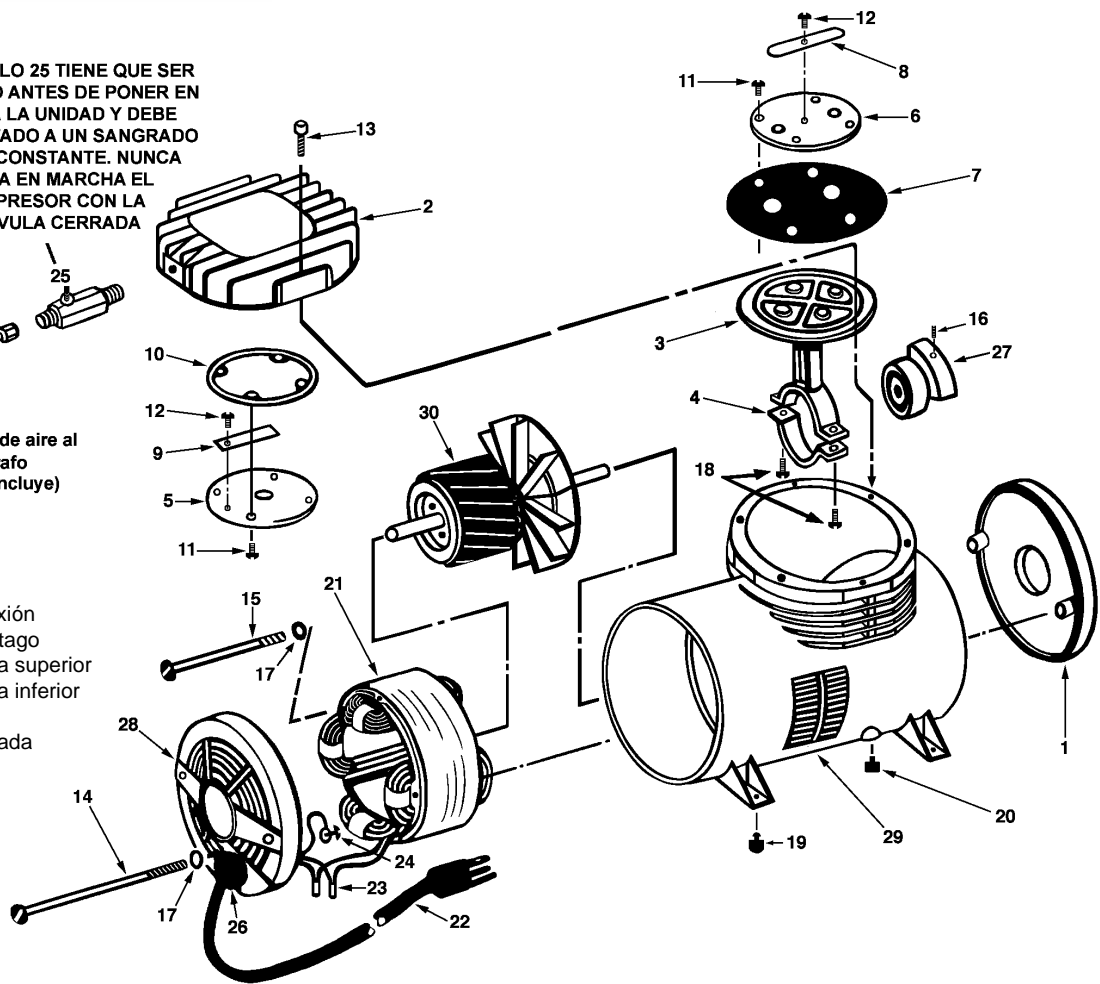
### APAGADO AUTOMÁTICO

El compresor D500 se apaga automáticamente al sobrecalentarse. Para volver a encenderlo, alivie la presión de aire y deje que el compresor se enfríe.

**El interruptor para menos encendidos/apagados (less On/Off) D500 ha sido aprobado por CSA y listado por UL.**

**El D500S con interruptor On/Off no ha sido aprobado por CSA ni es listado por UL.**

EL ARTÍCULO 25 TIENE QUE SER INSTALADO ANTES DE PONER EN MARCHA LA UNIDAD Y DEBE SER AJUSTADO A UN SANGRADO DE AIRE CONSTANTE. NUNCA PONGA EN MARCHA EL COMPRESOR CON LA VÁLVULA CERRADA



### No.- No. Pieza- Descripción

- 1. D502 Tapadera frontal
- 2. D504 Cabeza
- 3. D505 Vástago de conexión
- 4. D506 Tapadera del vástago
- 5. D509 Plato de la válvula superior
- 6. D510 Plato de la válvula inferior
- 7. D511 Diafragma
- 8. D512 Lengüeta de entrada

### No.- No. Pieza. -Descripción

- 9. D513 Lengüeta de escape
- 10. D514 Empaque del plato superior
- 11. D515 Tornillo del plato de la válvula (8)
- 12. D516 Tornillo del vástago (2)
- 13. D517 Tornillo de la cabeza (6)
- 14. D518 Tornillo de retención de la tapadera (2)
- 15. D519 Tornillo del estator (2)
- 16. M-44 Tornillo de contrapeso

### No.- No. Pieza- Descripción

- 17. D521 Arandela de cierre dividida para taza (4)
- 18. D523 Tornillo de vástago (2)
- 19. D524 Pie de goma (4)
- 20. D525 Camisa de clavija de contacto (2)
- \*21. D526 Estator del motor 115 voltios, 60 ciclos.
- 22. D528 Cable eléctrico
- 23. D529 Conector plegable aislado (2)

### No.- No. Pieza- Descripción

- 24. D530 Tornillo de alambre de conexión a tierra
- 25. D535 Válvula de sangrar
- 26. D539 Aliviador de tensión de cables
- 27. D540 Montaje de contrapeso y cojinete de vástago
- 28. D541 Montaje de casquete dorsal y cojinete
- 29. D501 Caja pintada con cojinete
- \*30. D543 Montaje de eje, rotor y ventilador

**\*Estos artículos requieren instalación en la fábrica!**