

## Pistolet abrasif AEC Buse d'acier avec embout au carbure

### NOTICE D'UTILISATION ET PIÈCES DE RECHANGE



**AVERTISSEMENT :** Lire attentivement la notice d'utilisation pour une manipulation et une utilisation sûres. Porter en tout temps un masque et des lunettes de protection lors de l'utilisation du pistolet abrasif AEC. Utiliser dans des endroits suffisamment ventilés pour éliminer la poussière. Lire attentivement et respecter les mises en garde et les avertissements concernant les produits abrasifs pulvérisés.  
**Pression d'air maximale 4,4 bar**

#### APPLICATIONS :

Le pistolet abrasif AEC est un instrument polyvalent qui peut corriger les erreurs de couleurs ou servir à graver. Il est utilisé par les amateurs et les fabricants pour nettoyer les bijoux et les pièces délicates, pour éliminer la décoloration, la rouille et la corrosion et pour graver le verre ou créer des monogrammes. Les lithographes l'utilisent pour graver les demi-teintes et éliminer les défauts sans endommager la surface et sans laisser de marque. Les amateurs de trains miniatures utilisent couramment le pistolet abrasif pour sabler les wagons de train et les accessoires.

#### INFORMATION DENTAIRE :

Le pistolet abrasif est un outil indispensable pour l'analyse de la relation occlusale des pièces coulées en or. En délustrant le fini brillant de surface des incrustations et couronnes, il est possible d'identifier les infimes contacts occlusaux entre dents antagonistes sans générer d'anomalies imputables à l'épaisseur occlusale du matériau. La surface mate d'une pièce coulée indique avec une fidélité extrême les marques de papier à ruban, de papier carbone ou à articuler. Une fois les ajustements apportés, la surface peut être rendue mate à nouveau pour effectuer des analyses subséquentes.

#### UTILISATION :

Des pressions d'air variant entre 2,0 et 3,0 bar conviennent à une utilisation générale. Le RC – réservoir de condensation ou le régulateur R-75 éliminera l'eau, l'huile et les autres impuretés provenant de la source d'alimentation d'air pour assurer un rendement optimal. Un léger écoulement d'abrasif est à prévoir lors du relâchement de la gâchette H-155. Cela est dû à la pression d'air libérée du réservoir.

1. Fixer le raccord du tuyau flexible à air au logement de la valve AE-35.
2. Dévisser le couvercle AE-23.
3. Remplir le réservoir aux trois quarts avec de l'abrasif AEX, AE ou SSO et remettre le couvercle en place en le serrant bien.
4. Éviter que l'abrasif ne se dépose sur les filets pour prévenir les fuites d'air.
5. Pour effacer sur les surfaces de papier, régler la pression d'air à environ 2,0 bar. Pour les supports de métal, de plastique et les pièces coulées en or, utiliser une pression variant entre 3,0 et 4,5 bar.
6. Tenir le pistolet abrasif comme un crayon. Déplacer le pistolet abrasif en maintenant la buse AEC 34 entre 1/8 et 1/2 po. au-dessus de la surface de travail. Ajuster en fonction du résultat voulu.
7. Régler la vis de contrôle AE-24 au débit le plus faible pour éviter une surconsommation d'abrasif.
8. Pour les travaux qui requièrent un découpage abrasif rapide et intense, utiliser l'abrasif AEX pour découpage rapide et une pression d'air élevée. Pour une coupe plus rapide, maintenir la buse de l'appareil à proximité de la surface de travail. Pour harmoniser ou pour une couverture plus large, maintenir la buse éloignée.

#### COMPRESSEURS :

Les compresseurs pneumatiques "D" et "D500" de Paasche peuvent être utilisés avec le pistolet abrasif AEC à des pressions allant jusqu'à 2,8 bar.

#### Paasche Airbrush Company

7440 West Lawrence Avenue

Harwood Heights, IL 60706-3412

Téléphone : 1-708-867-9191 • Fax : 1-708-867-9198

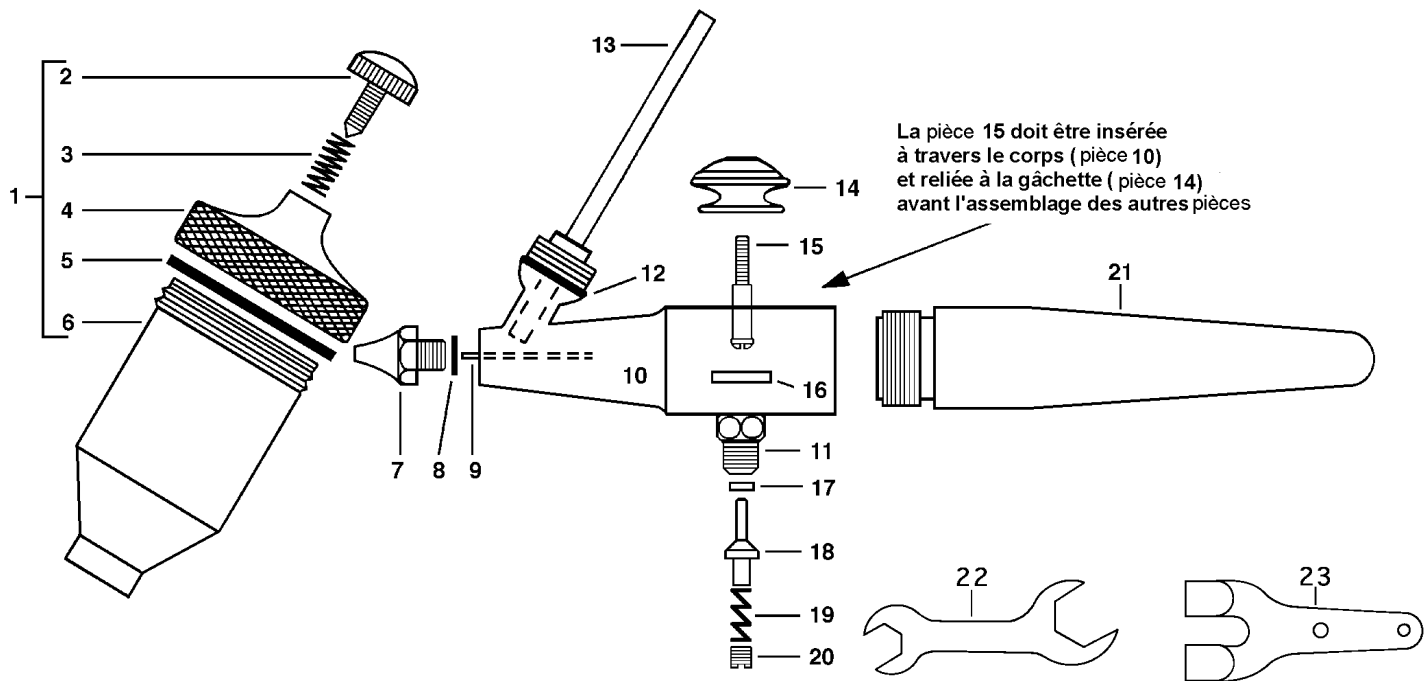
Sites Web : [www.paascheairbrush.com](http://www.paascheairbrush.com) et

[paasche.thomasregister.com](http://paasche.thomasregister.com) ou E-Mail : [paascheair@aol.com](mailto:paascheair@aol.com)

FRENCH

Imprimé aux États-Unis

# LISTE DES PIÈCES DU PISTOLET ABRASIF AEC DE PAASCHE



## NO. NO PIÈCE DESCRIPTION

|     |               |                               |
|-----|---------------|-------------------------------|
| 1.  | <b>AE-22</b>  | Ensemble réservoir            |
| 2.  | <b>AE-24</b>  | Vis de réglage                |
| 3.  | <b>H-134</b>  | Ressort                       |
| 4.  | <b>AE-23</b>  | Couvercle                     |
| 5.  | <b>AE-31</b>  | Joint d'étanchéité            |
| 6.  | <b>AE-38</b>  | Réservoir                     |
| 7.  | <b>AEC-34</b> | Buse                          |
| 8.  | <b>AE-43</b>  | Joint torique                 |
| 9.  | <b>AE-32A</b> | Jet                           |
| 10. | <b>AE-30C</b> | Corps avec logement de valve  |
| 11. | <b>AE-35</b>  | Logement de la valve          |
| 12. | <b>AE-6</b>   | Joint torique                 |
| 13. | <b>AE-20</b>  | Ensemble tube abrasif         |
| 14. | <b>H-155</b>  | Gâchette                      |
| 15. | <b>AE-40</b>  | Piston (nouveau modèle)       |
| 16. | <b>AE-39</b>  | Bague d'étanchéité            |
| 17. | <b>A-52</b>   | Joint de la valve             |
| 18. | <b>H-21A</b>  | Plongeur de la valve          |
| 19. | <b>A-22</b>   | Ressort de la valve           |
| 20. | <b>A-23A</b>  | Écrou de la valve pneumatique |
| 21. | <b>H-143</b>  | Manche                        |

## ACCESSOIRES :

|     |             |         |
|-----|-------------|---------|
| 22. | <b>V-62</b> | Clé     |
| 23. | <b>A-34</b> | Support |

## POUDRES ABRASIVES POUR PISTOLET

### ABRASIF :

**AEX-** Abrasif pour coupe rapide (oxyde d'aluminium)

- **AEX-6** 6 oz. (170g) Coupe rapide
- **AEX-5** 5 lbs. (2.3k) Coupe rapide
- **AEX-25** 25 lbs. (11.3k) Coupe rapide

**AE-** Abrasif pour coupe moyenne - (pierre ponce)

- **AE-6OZ** 6 oz. (170g) Coupe moyenne
- **AE-5** 5 lbs. (2.3k) Coupe moyenne

**SSO-** Abrasif pour coupe lente - (amidon)

- **SSO-6** 6 oz. (170g) Coupe lente

### ACCESSOIRES SUPPLÉMENTAIRES :

**2DS** Masque jetable à scellement souple

**A-1/8"-8'MT** Tuyau flexible à air avec RC

Réservoir de condensation

**R-75** Régulateur et filtre avec jauge

**MISE EN GARDE :** il est recommandé de porter un masque **2DS** ou d'utiliser un système de ventilation pour éliminer le surplus d'abrasif.